

Gérer la mobilité urbaine: quelles pistes?



Conception du XXe siècle: adapter la ville à l'automobile



-> congestion généralisée



Paris. Rue de Rivoli, 1988

On ne peut pas adapter la ville à l'automobile

space required to transport 60 people



car



bus



bicycle

(Poster in city of Muenster Planning Office, August 2001) Credit: PressOffice City of Munster, Germany

Comment domestiquer l'automobile?



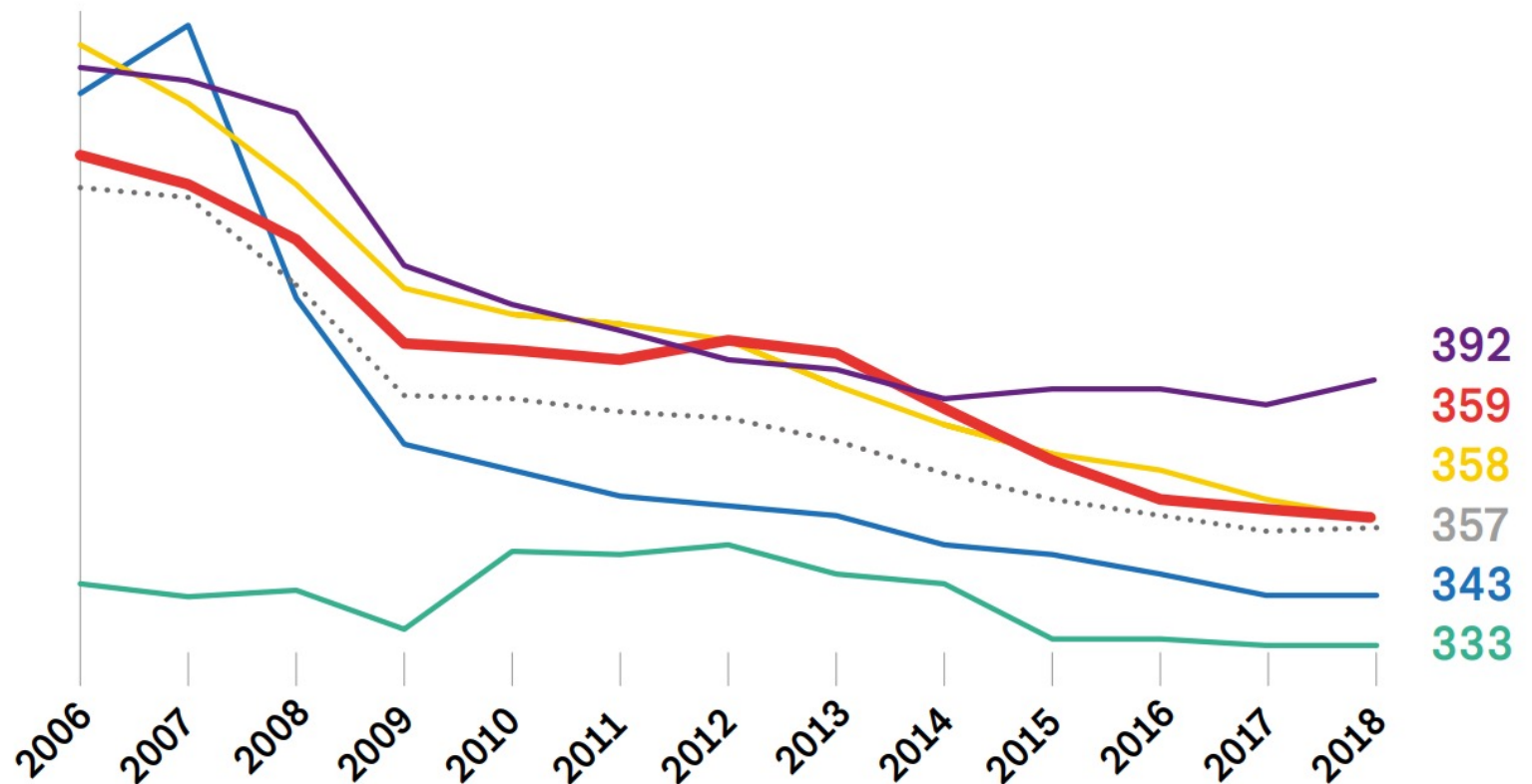
Lyon, Quai du Rhône

Comment domestiquer l'automobile?

Voitures/1000 habitant·e·s

Genève 453
 Berne 448
 Zurich 443
 Lausanne 431
 Moyenne 424

Bâle 345



Source: Ville de Lausanne, Observatoire de la mobilité lausannoise, 2021.

Comment domestiquer l'automobile?

Reconnecter l'humain avec son environnement urbain et naturel

Le centre-ville de Portland en 1964, la voie rapide à 2 x 3 voies et ses bretelles d'accès.
© City of Portland Archives



Après l'autoroute, retrouver un contact naturel avec l'eau, une nécessité sociale et écologique pour les villes.
Portland, le parc le long de la Willamette.
© P. Lecroart IAU idF

10 IAU idF • La ville après l'autoroute •
Projet réalisé • Harbor Drive • PORTLAND •



Portland, Oregon (USA): berges de la rivière Willamette

30 IAU idF • La ville après l'autoroute •
Projet réalisé • Harbor Drive • PORTLAND •

Comment domestiquer l'automobile?

Créer des espaces urbains qui favorisent la rencontre



Source: <https://www.andreaslindinger.at/2015/01/20/viennas-mariahilferstrase-combines-pedestrian-zone-and-shared-space/>

Comment domestiquer l'automobile?

Miser sur la vitesse lente



Bienne (BE), Place Centrale – 20 km/h

Comment domestiquer l'automobile?

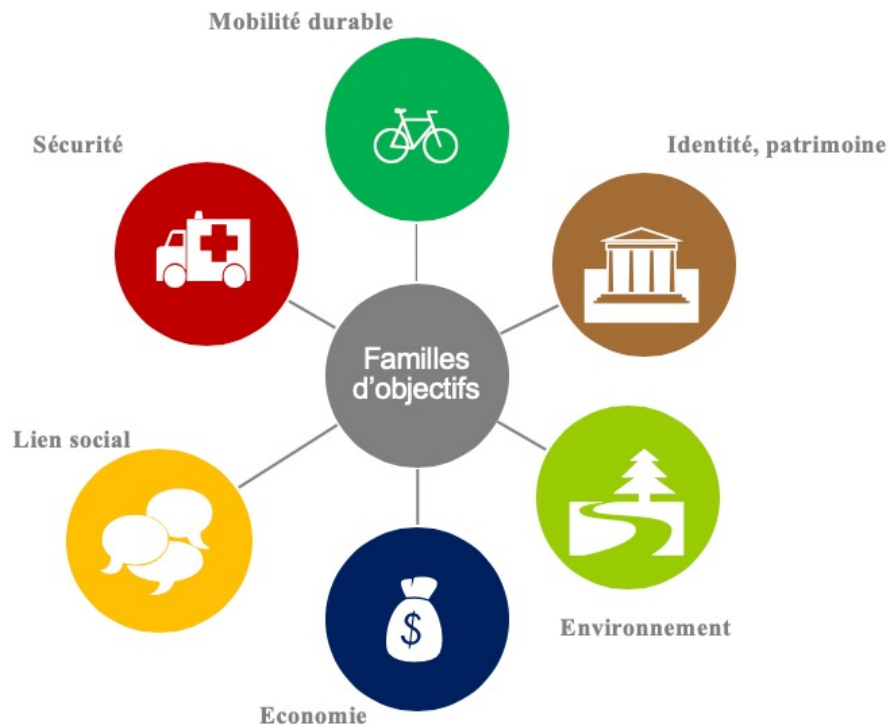
Miser sur la vitesse lente



Fribourg, Square des Places, zone de rencontre

Comment domestiquer l'automobile?

Vers une conception intégrée de l'espace public



Six familles d'objectifs validés par la Municipalité, à intégrer dans le programme des projets d'espace public

Mobilité durable : Favoriser par l'aménagement de l'espace public le report modal du TIM vers la mobilité douce et les transports publics

Lien social et demande sociale : Comprendre et intégrer les besoins des usagers, riverains. Contribuer à la création du lien social et la convivialité

Environnement : Promouvoir et renforcer la place de la nature en ville, lutter contre les nuisances environnementale (bruit, pollution atmosphérique, îlots de chaleur...), renforcer les qualités paysagères des espaces publics

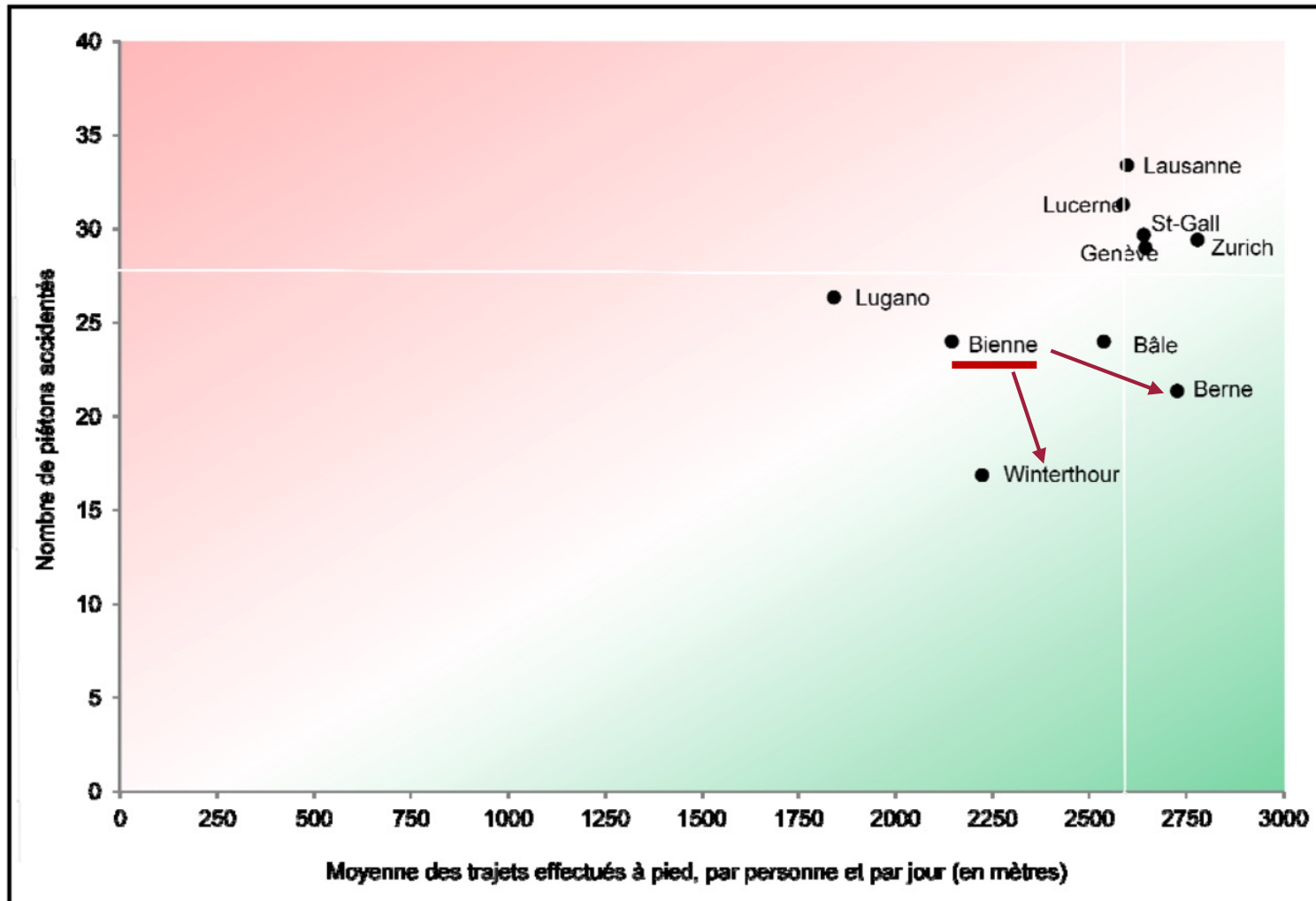
Patrimoine et identité : Contribuer à la mise en valeur du patrimoine lausannois matériel (bâti, échappées paysagères, etc.) et mmatériel (pôle culturel, olympique, etc.)

Economie : Créer des espaces publics propices à l'activité économique : manifestations, terrasses, etc. , valoriser les ambiances des espaces à vocation commerciale, renforcer le lien entre les rez-de-chaussée et l'espace public (frontages)

Sécurité : Œuvrer à l'amélioration de la sécurité urbaine (sécurité routière, harcèlement de rue, chemin de l'école...) et lutter contre le sentiment d'insécurité (p.ex. éclairage)

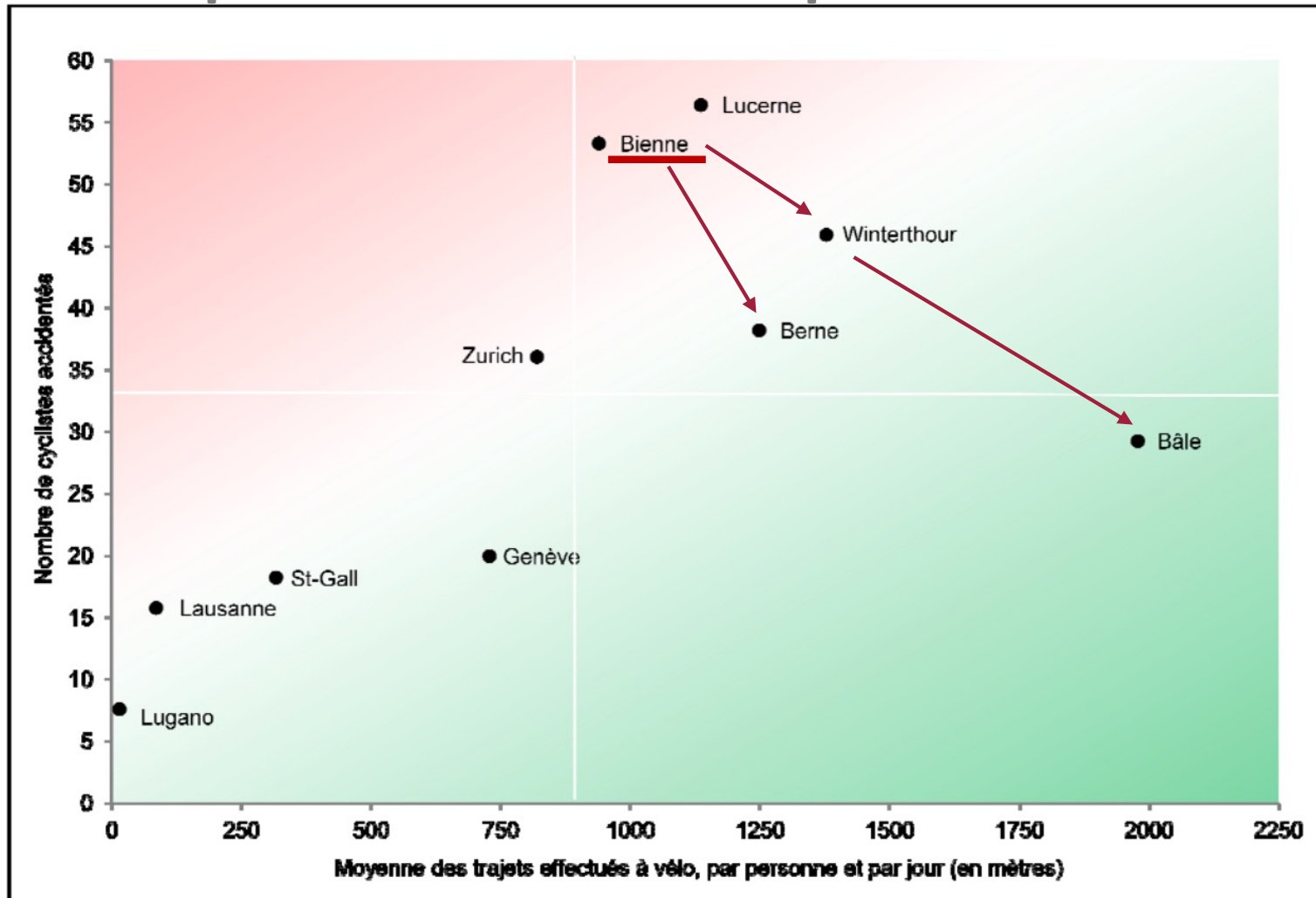
Source: Ville de Lausanne, Service des routes et de la mobilité, 2019.

Exemple: sécurité: Bienne peut mieux faire!



Graphique 6 : Nombre de piétons accidentés (moyennes 2009-2013) dans les dix plus grandes villes suisses (pour 50 000 habitants), comparé avec la moyenne des trajets effectués à pied, par personne et par jour. Les lignes blanches illustrent les valeurs médianes, les couleurs en dégradé correspondent à l'évaluation des villes et vont du vert (bon) au rouge (mauvais).

Exemple: sécurité: Bienne peut mieux faire!



Graphique 7 : Nombre de cyclistes accidentés (moyennes 2009-2013) dans les dix plus grandes villes suisses (pour 50 000 habitants), comparé avec la moyenne des trajets effectués à vélo, par personne et par jour. Les lignes blanches illustrent les valeurs médianes, les couleurs en dégradé correspondent à l'évaluation des villes et vont du vert (bon) au rouge (mauvais)

Source : OFROU, OFS, ARE

© OFROU, 2014

Vers une conception intégrée de l'espace public



La ville à 30 km/h

Paris : les nouvelles limitations de vitesse au 30 août 2021



Zone limitée à 30 km/h Axes limités à 50 km/h Axe limité à 70 km/h



SOURCE : MAIRIE DE PARIS.

LP/INFGGRAPHIE.

Paris, 2021



Vers une conception intégrée de l'espace public

La place aux piétons et cyclistes



Paris,
Rue de Rivoli,
2021

Vers une conception intégrée de l'espace public

Commencer avec des aménagements modestes, à court terme



Genève, rue Carl-Vogt

Vers une conception intégrée de l'espace public

Multiplier les surfaces perméables et la végétation de canopée



L'important est l'humain,
pas le véhicule...

Merci pour votre attention!



Cycliste aux Pays-Bas