

Dialogprozess Westast Biel

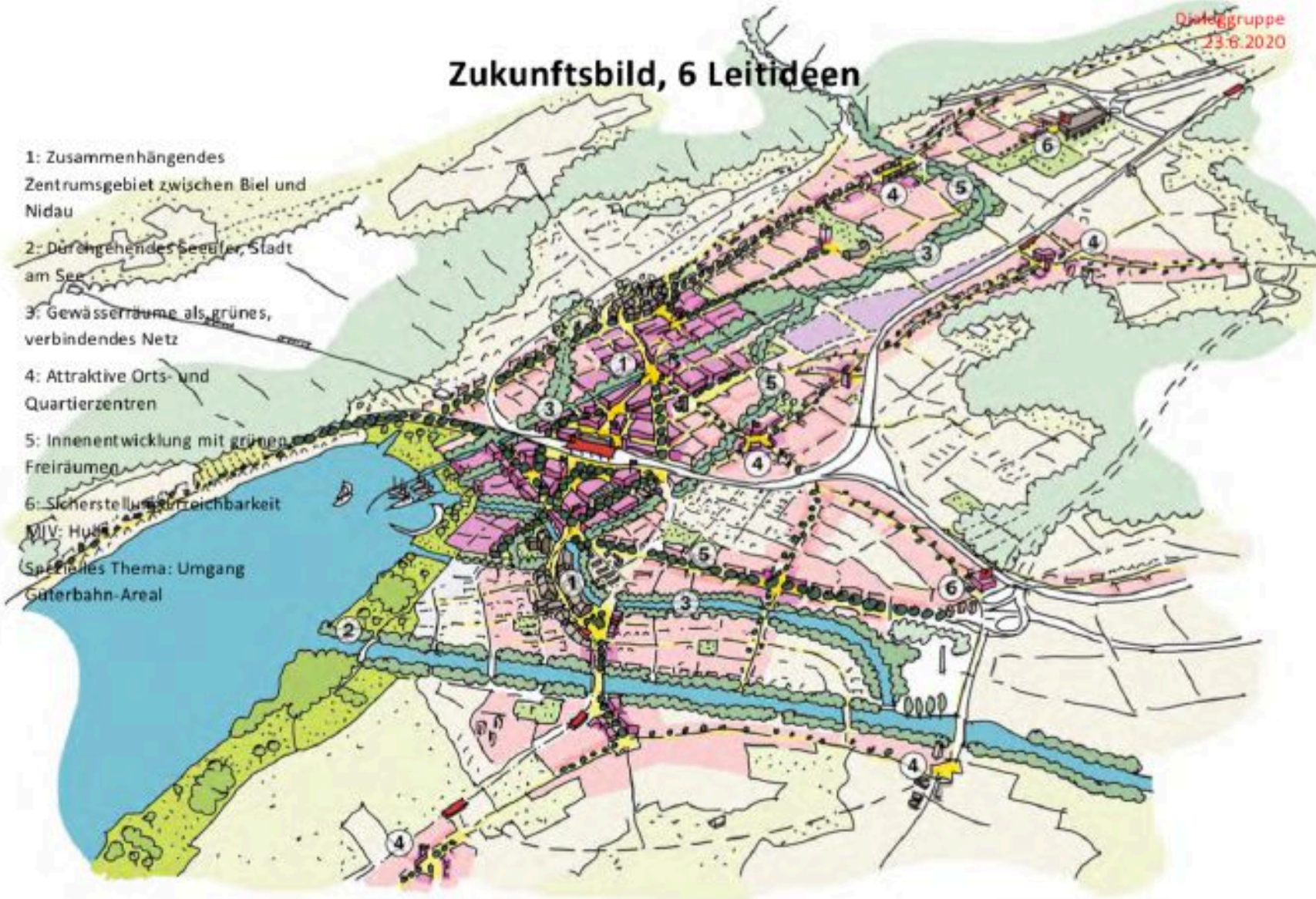
**Langfristige Varianten**

Sitzung der Dialoggruppe vom 23.6.2020

## Zukunftsbild, 6 Leitideen

Quartiergruppe  
23.8.2020

- 1: Zusammenhängendes  
Zentrumsgebiet zwischen Biel und  
Nidau
- 2: Dürfergehendes Dorf, Stadt  
am See
- 3: Gewässerräume als grünes,  
verbindendes Netz
- 4: Attraktive Orts- und  
Quartierzentren
- 5: Innenentwicklung mit grünen  
Freiräumen
- 6: Sicherstellung der Erreichbarkeit  
MIV: Haupt  
Spezielles Thema: Umgang  
Güterbahn-Areal





## Mobilität als Gestalterin von Stadtregionen

Eine Studie mit Fokus auf die Übergänge zu den  
nationalen Verkehrsnetzen



## Comment la mobilité modèle les territoires urbains

Une étude centrée sur les interfaces avec les  
réseaux nationaux



Biel:  
20% Durchgangsverkehr

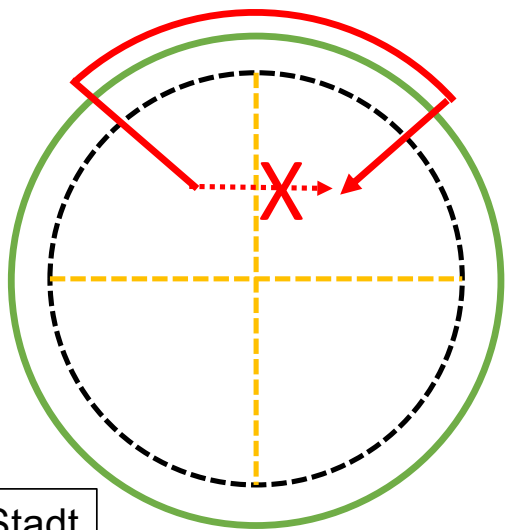


80% Zielverkehr  
Quellverkehr  
Binnenverkehr  
(je ~ 1/3)

- **Zeitraum** →  $\geq$  25 bis 30 Jahre
- **Erwartete Wirkungen** → Zukunftsbild?  
→ ?
- **Linienführung** → Tunnel, offene Führung, Anschlüsse
- **Vision, innovative Lösung**
- **Vorteile, Nachteile, Chancen, Risiken**
- **Kosten** → Investition, Betrieb, Unterhalt, Erneuerung

# Führung des Verkehrs via Anschlüsse am Stadtrand

Prinzip



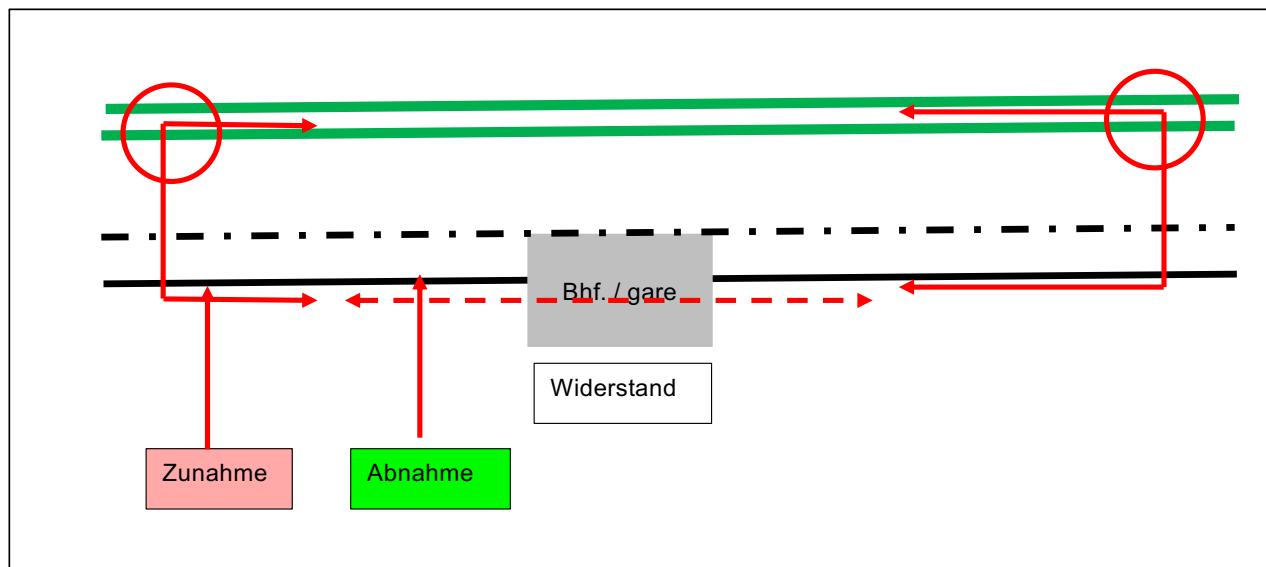
Stadt

Quartiere / Kammern

Autobahn

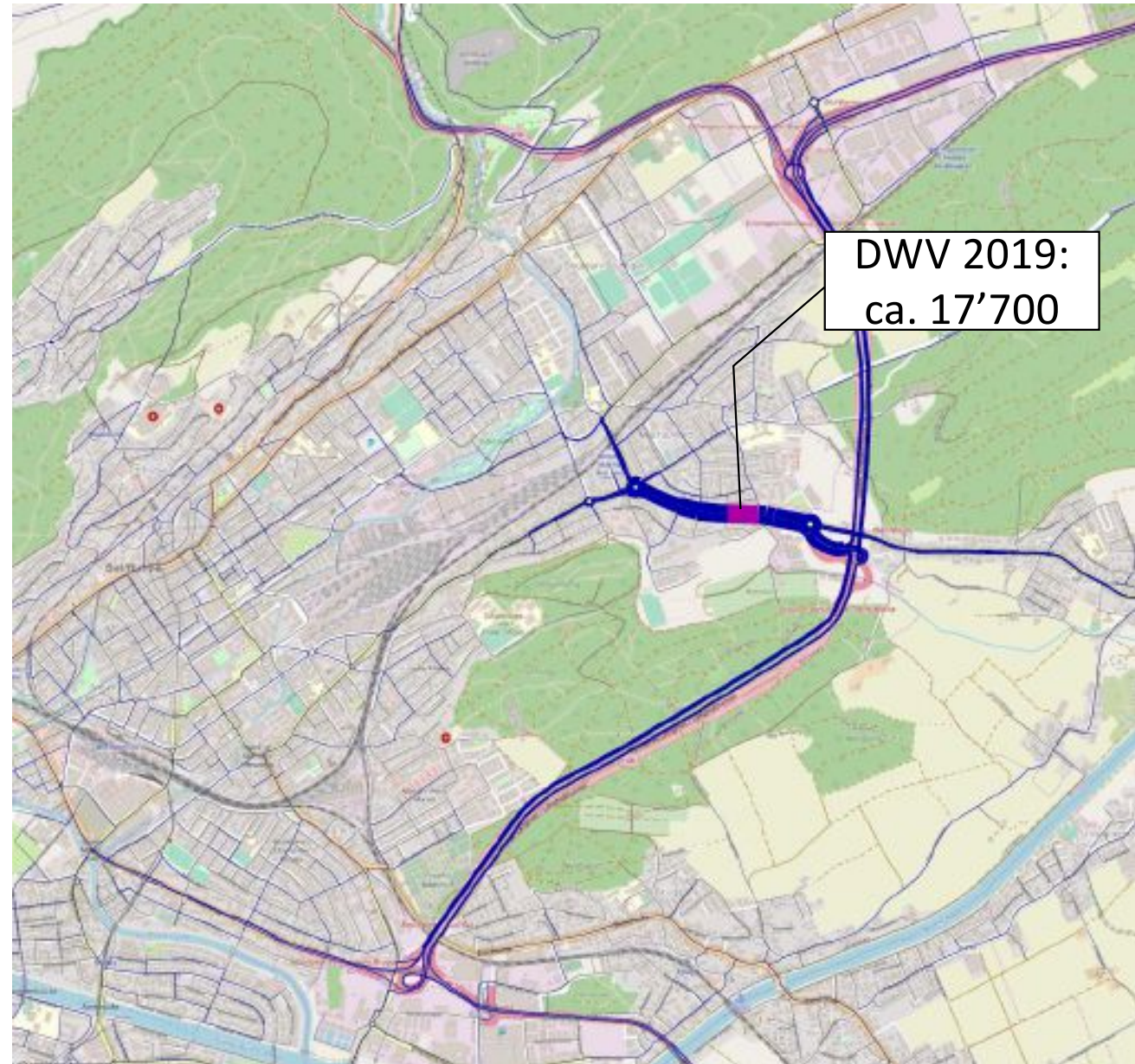
Autofahrt

Wirkung

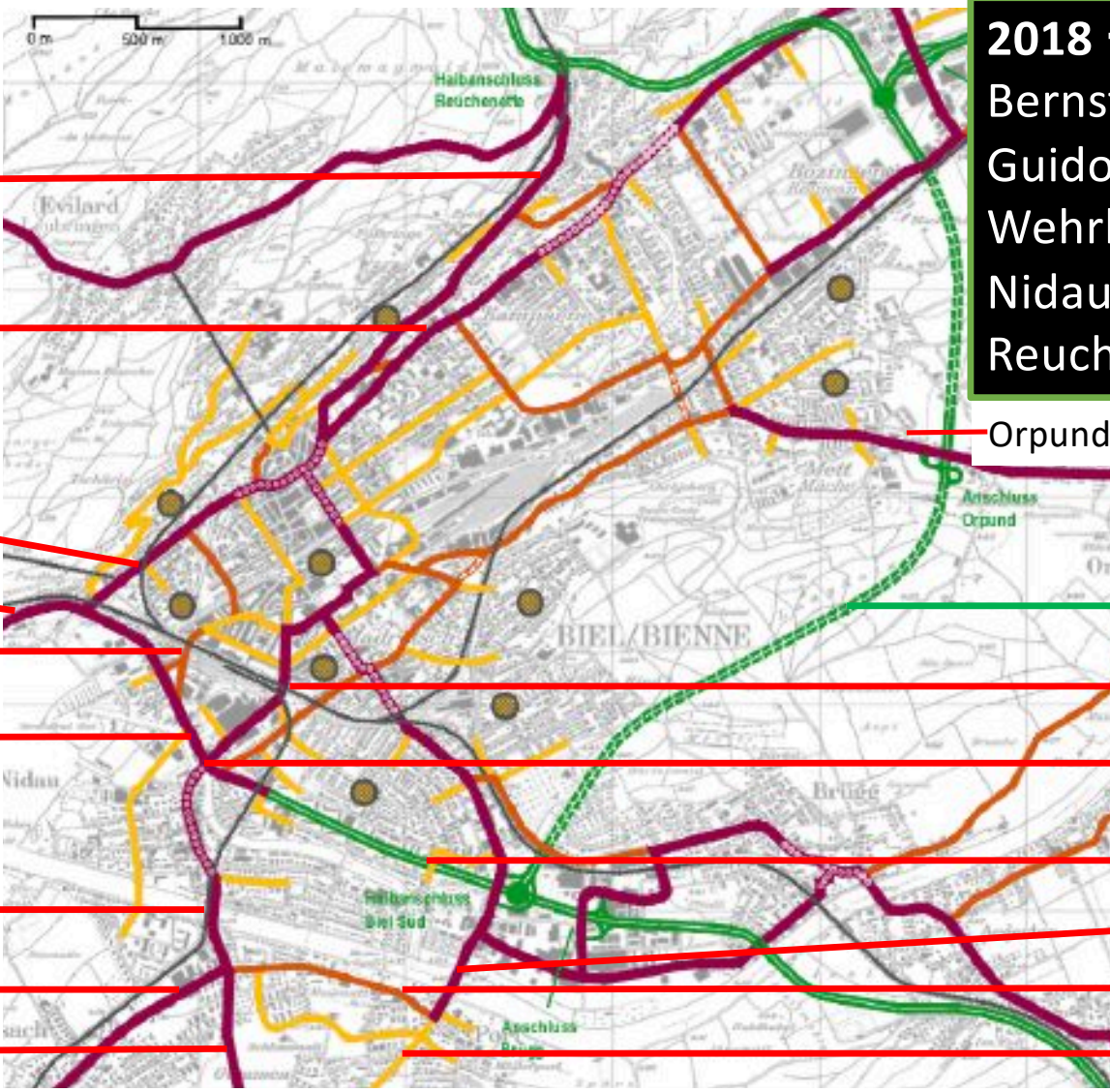




**Spinnenauswertung  
Anschluss Orpund**







**2018 → 1919**  
 Bernstrasse : - 400 Fz.  
 Guido M. Platz: - 3700Fz.  
 Wehrbrücke: - 400 Fz  
 Nidau Hauptstr.: - 500 Fz  
 Reuchenettestr.: - 4350 Fz

Reuchenettestr. 14'100

Bözingenstr. 14'100

Seevorstadt 12'800

Twann / Wingreis 13'100

Aarbergerstrasse 8'200

Ländtestr. 13'200

Nidau Hauptstr. 16'100

Ipsach Ipsachstr. 14'900

Bellmund Hauptstr. 6'200

Ipsach Hauptstr. 10'600

Orpundstrasse 17'500 Fz/Tag



Ostast 35'100

Murtenstrasse 13'700

Guido M. Platz 31'700

Bernstrasse 20'500

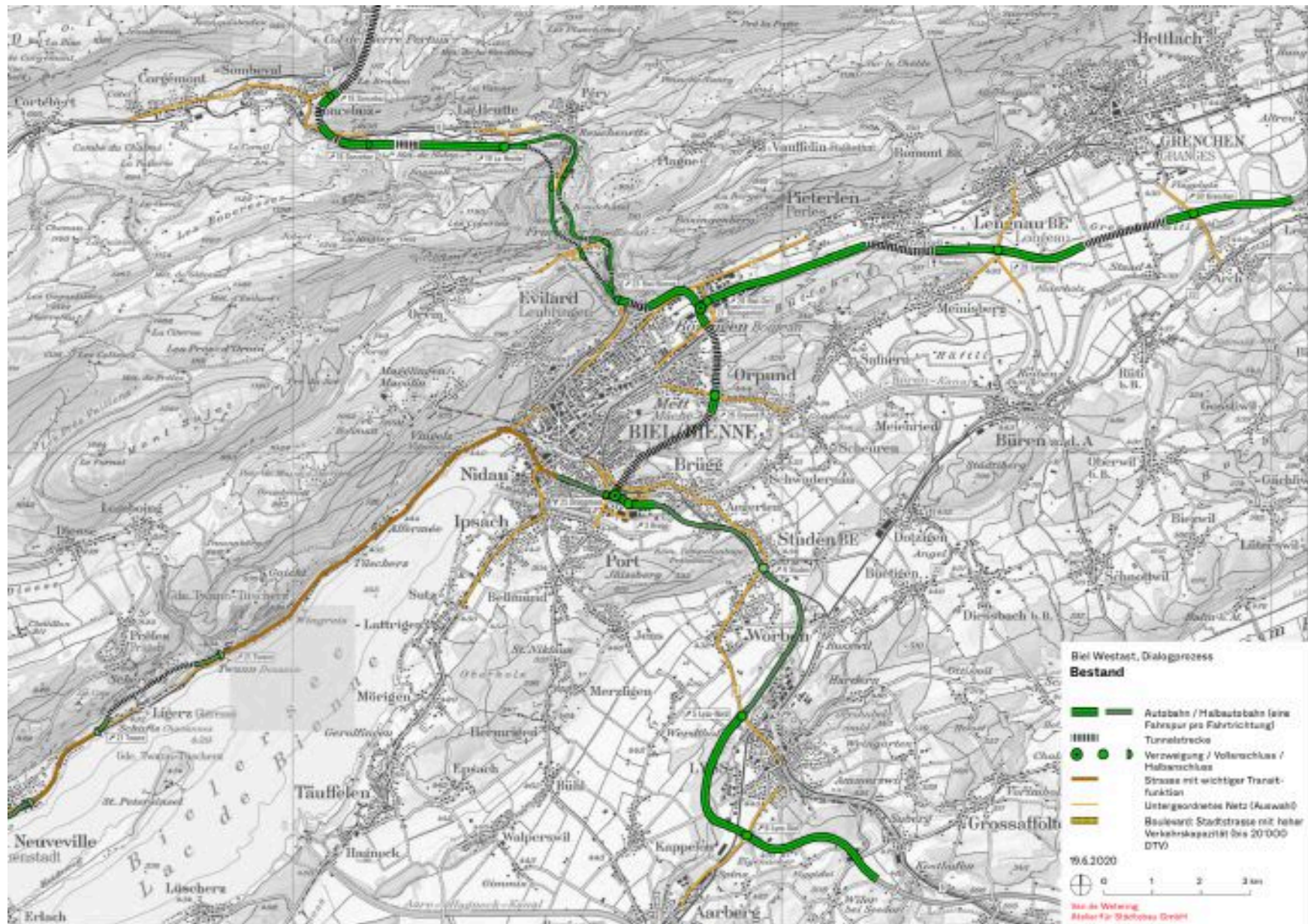
Wehrbrücke 16'600

Allmendstr. 10'400

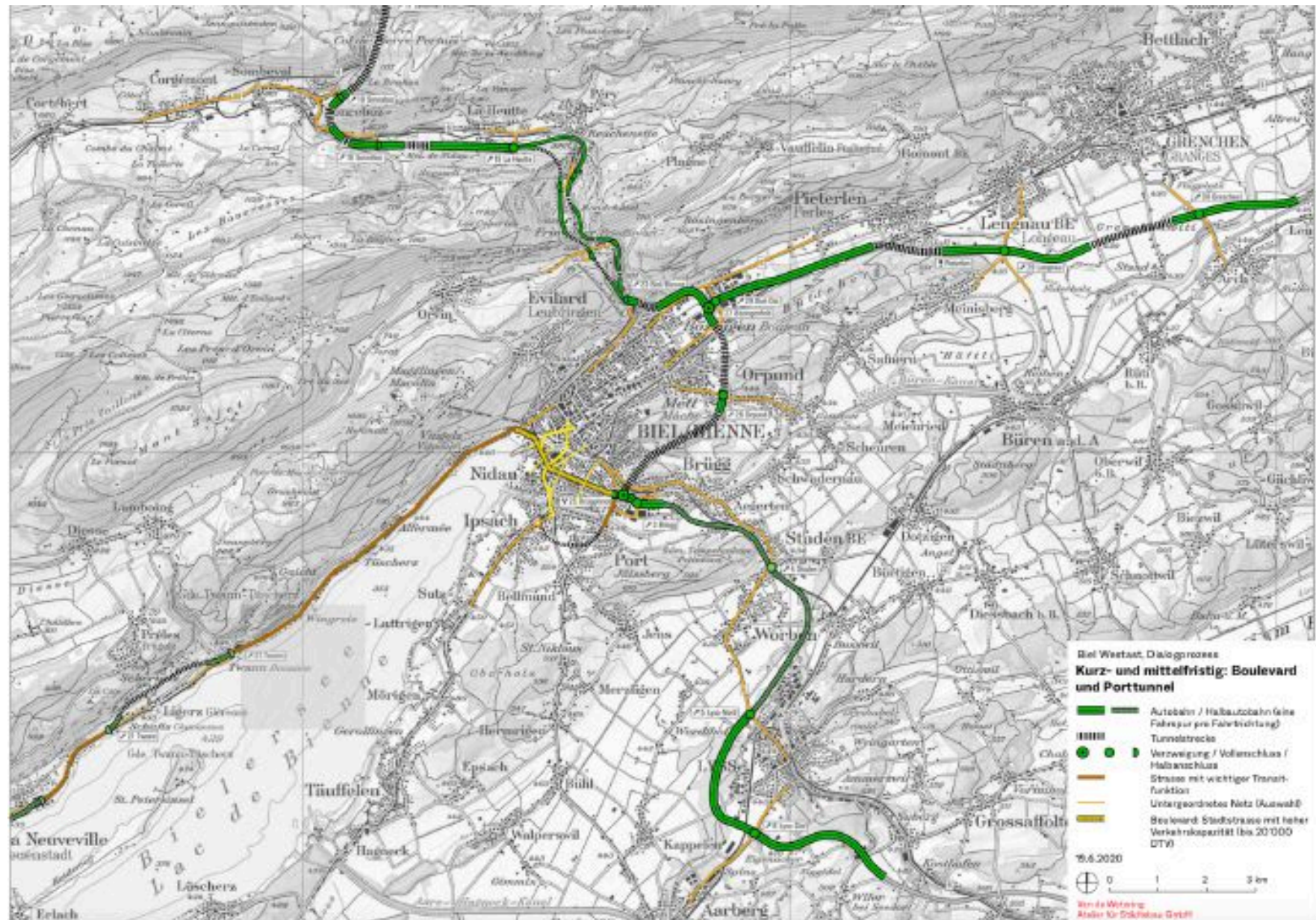
Lohngasse 3'500

2018: Motorfahrzeuge pro Tag

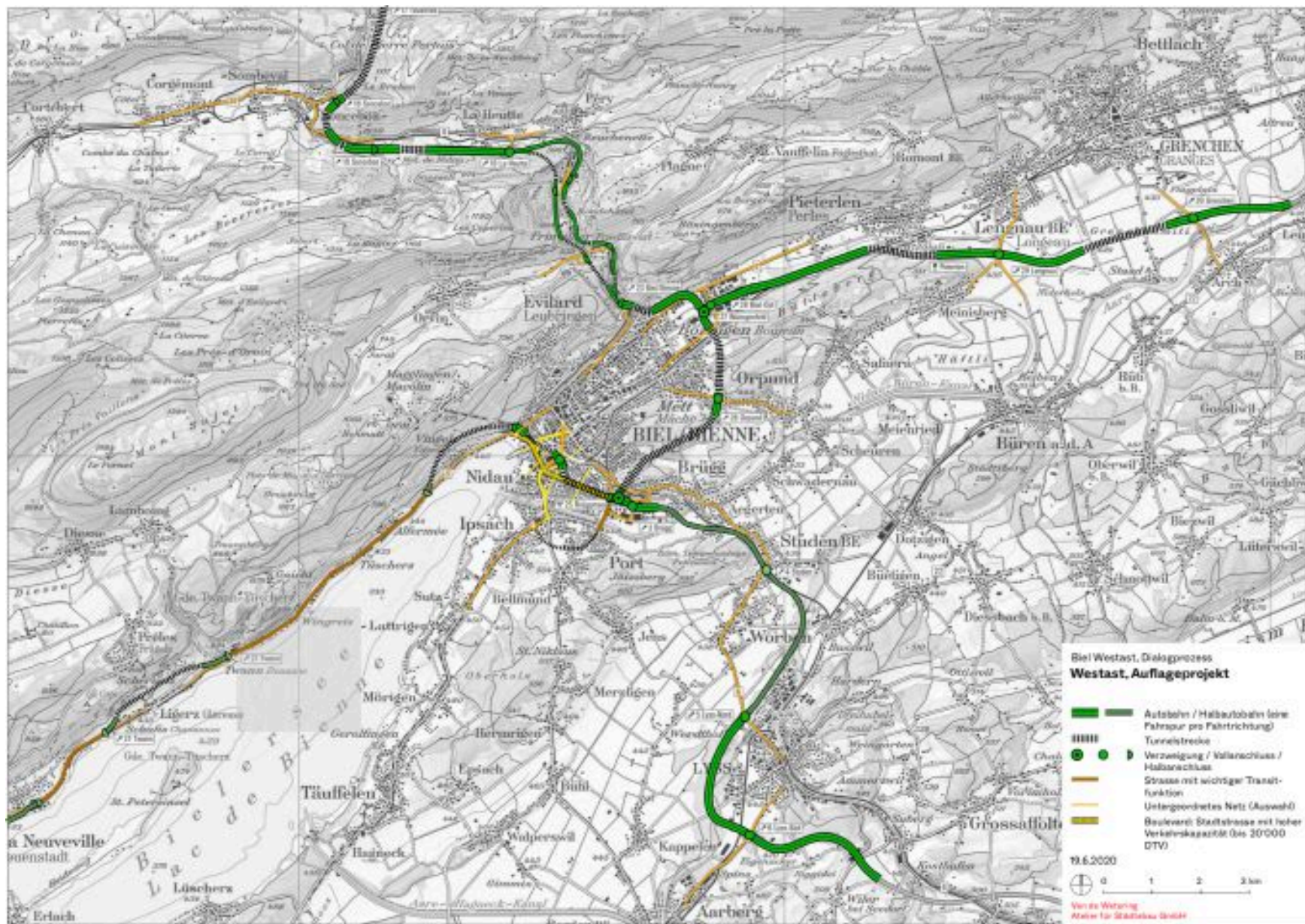




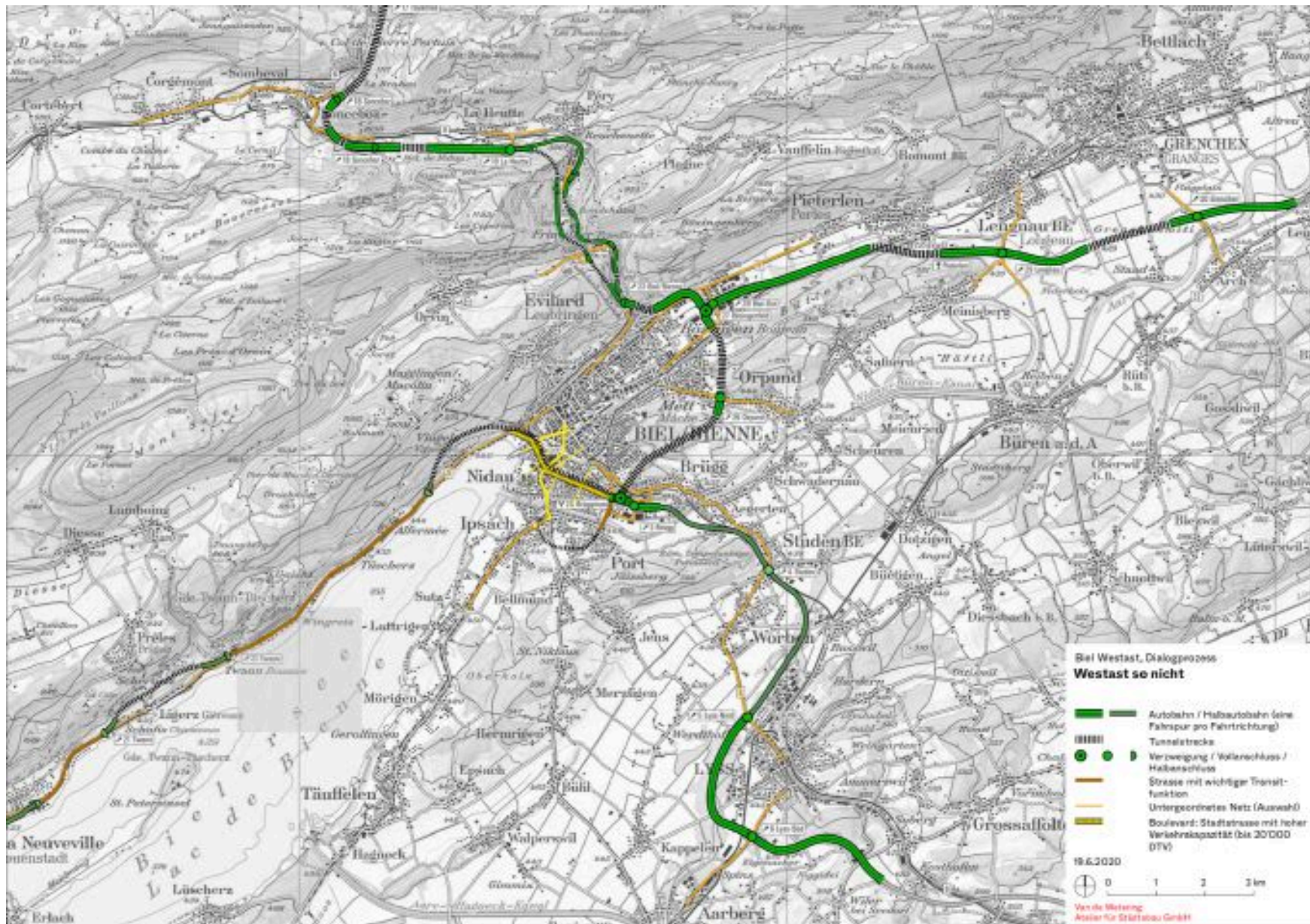




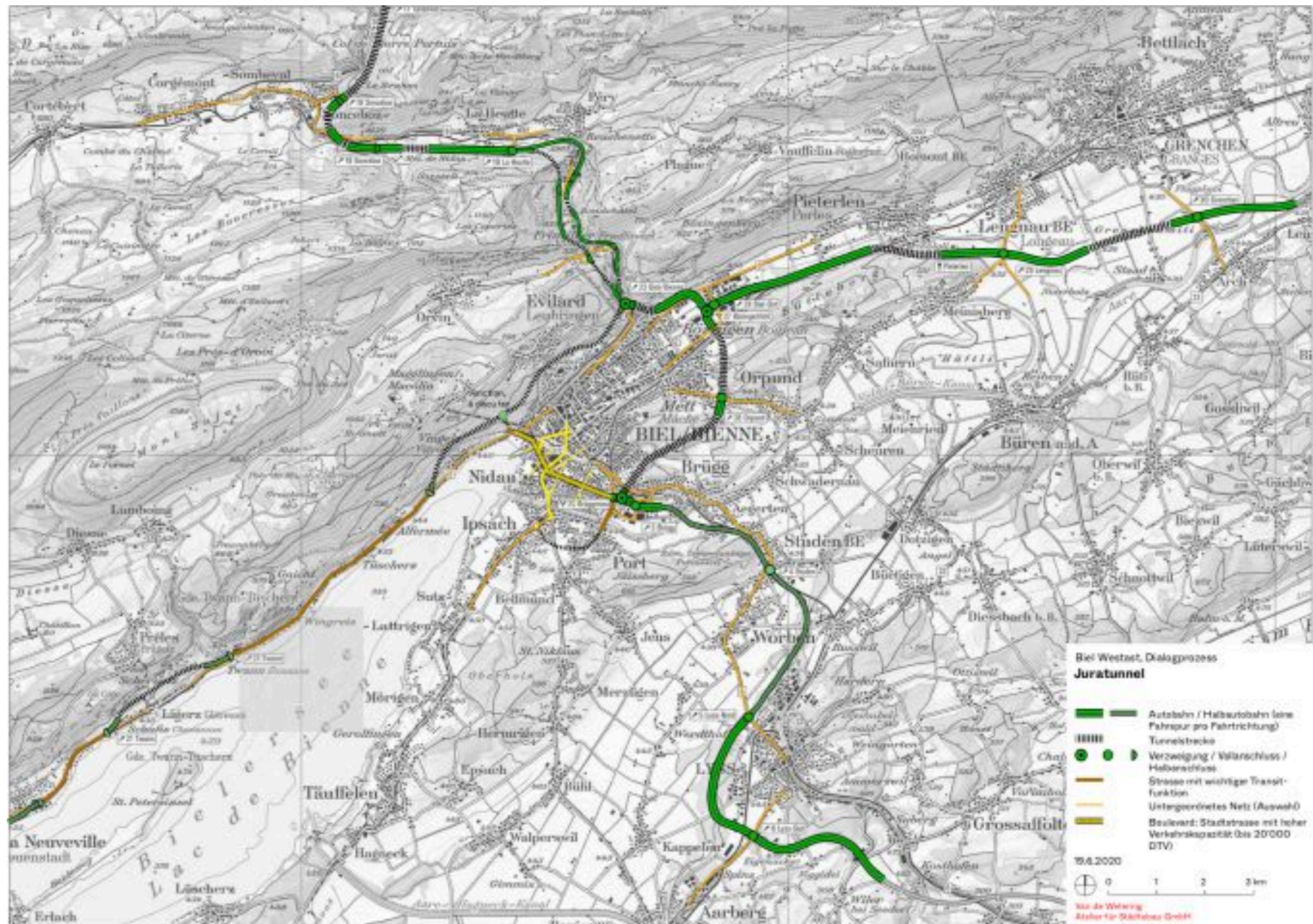




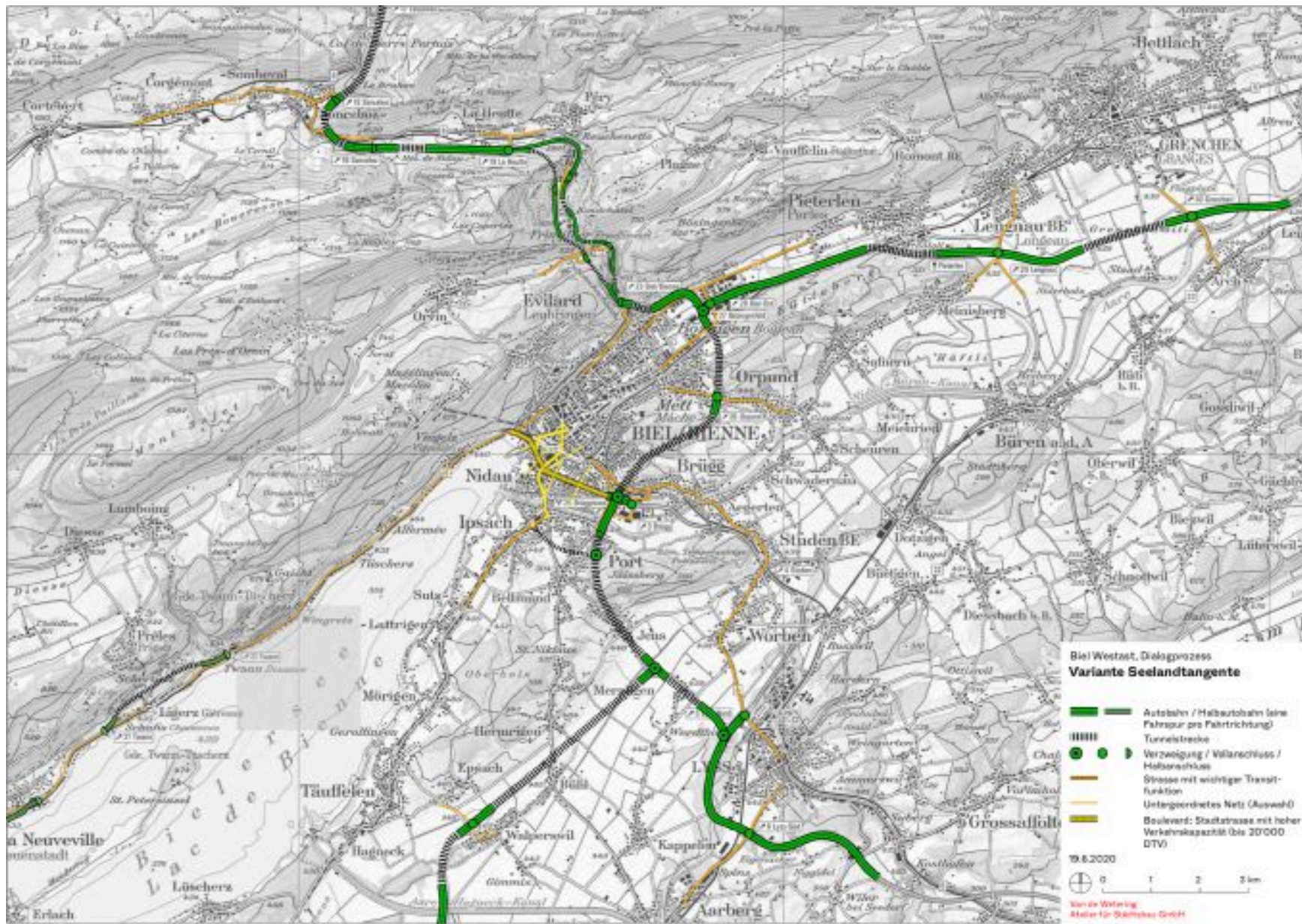














Innovative Lösung?

Visionäre Lösung?

